

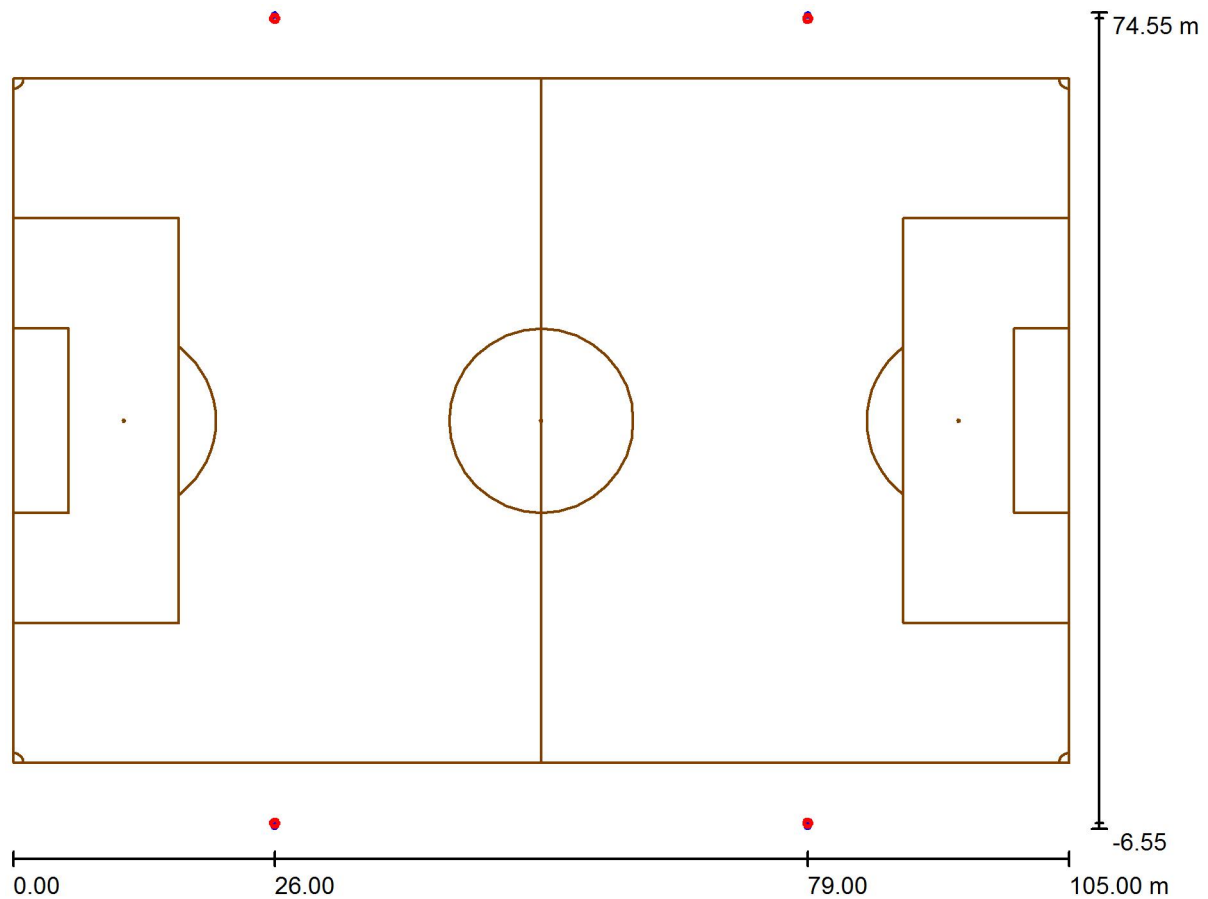
## **Labdarúgó pályák sportvilágítása**

## Tartalomjegyzék

### Labdarúgó pályák sportvilágítása

|   |    |
|---|----|
| Projektfedőlap                            | 1  |
| Tartalomjegyzék                           | 2  |
| <b>Labdarúgó pálya_200lux</b>             |    |
| Tervezési adatok                          | 3  |
| Lámpatest darablista                      | 4  |
| Lámpatestek (helyszínrajz)                | 5  |
| GR szemlélő (eredmények áttekintése)      | 6  |
| Hamis szín renderelés                     | 7  |
| <b>Külső felületek</b>                    |    |
| <b>Focipálya 1 Számítási raszter (PA)</b> |    |
| Összefoglalás                             | 8  |
| Izovonalak (E, horizontális)              | 9  |
| Szürkeárnyalatok (E, horizontális)        | 10 |

Labdarúgó pálya\_200lux / Tervezési adatok



Karbantartási tényező: 0.80, ULR (Upward Light Ratio): 0.5%

Mérték 1:752

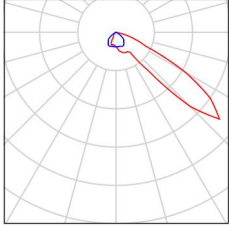
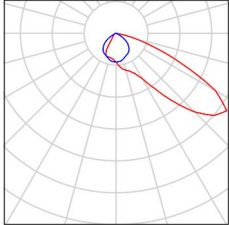
Lámpatest darablista

| Sz. | Darab | Megnevezés (Korrekciófaktor)                          | $\Phi$ (Világítótest) [lm] | $\Phi$ (Lámpák) [lm] | P [W]  |
|-----|-------|---|----------------------------|----------------------|--------|
| 1   | 12    | 1000 73901 LM MAX INTENS.2000W E40 (Típus 1)* (1.000) | 156531                     | 200000               | 2119.0 |
| 2   | 8     | 1000 73902 LM MAX DIFFOND.MT 2000W (Típus 1)* (1.000) | 151957                     | 200000               | 2119.0 |

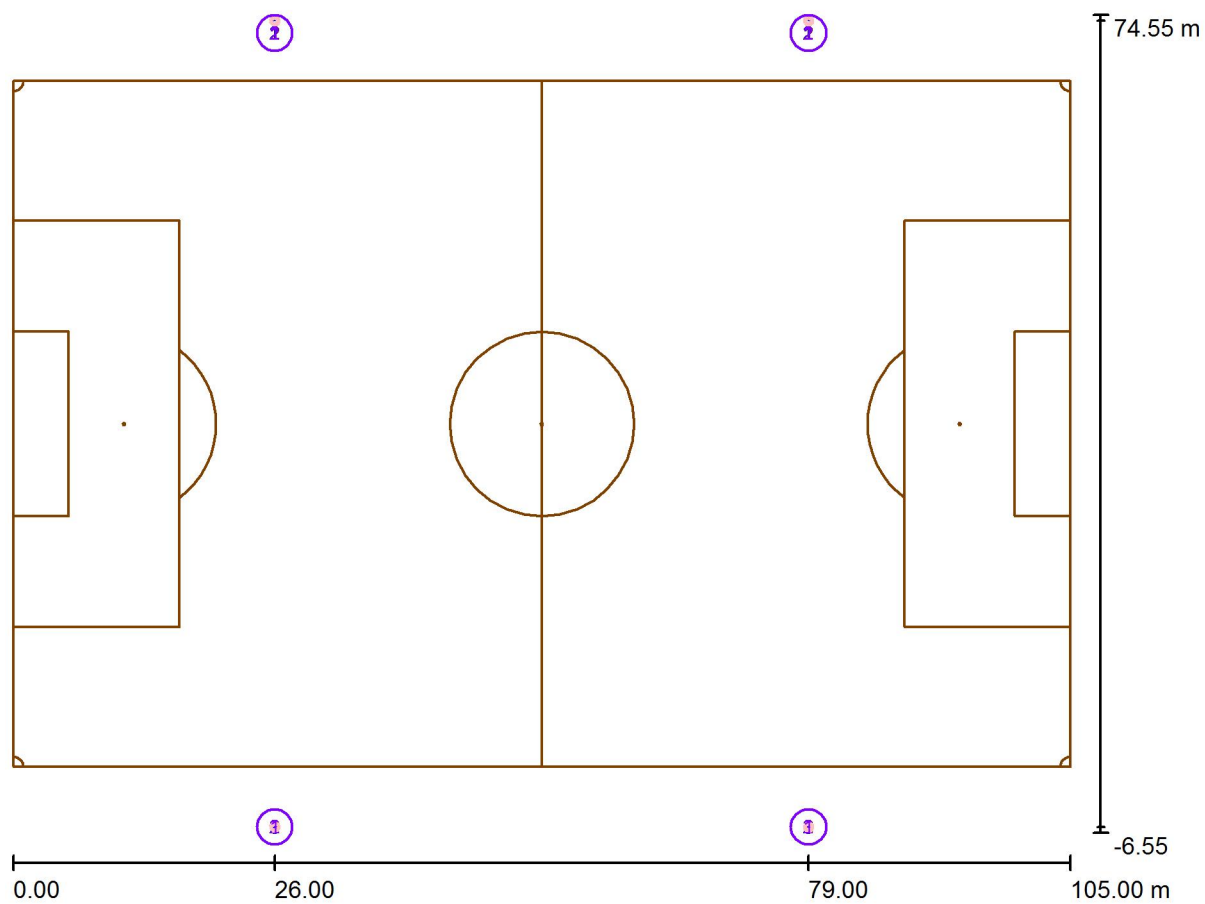
\*Módosított muszaki adatok

összes: 3094035 összes: 4000000 42380.0

## Labdarúgó pálya\_200lux / Lámpatest darablista

|          |   |  |  |
|----------|---|--|--|
| 12 Darab | <p>1000 73901 LM MAX INTENS.2000W E40 (Típus 1)<br/>Cikkszám: 73901<br/>Fényáram (Világítótest): 156531 lm<br/>Fényáram (Lámpák): 200000 lm<br/>Világítótest teljesítmény: 2119.0 W<br/>Világítótest klasszifikáció a következők szerint<br/>CIE: 100<br/>CIE Flux kód: 34 81 99 100 78<br/>Felszerelés: 1 x Felhasználó által definiált<br/>(Korrekturenfaktor 1.000).</p>     | <p>A világítótestről<br/>fényképet világítótest-<br/>katalógusunk tartalmaz.</p> |   |
| 8 Darab  | <p>1000 73902 LM MAX DIFFOND.MT 2000W<br/>(Típus 1)<br/>Cikkszám: 73902<br/>Fényáram (Világítótest): 151957 lm<br/>Fényáram (Lámpák): 200000 lm<br/>Világítótest teljesítmény: 2119.0 W<br/>Világítótest klasszifikáció a következők szerint<br/>CIE: 100<br/>CIE Flux kód: 39 80 98 100 76<br/>Felszerelés: 1 x Felhasználó által definiált<br/>(Korrekturenfaktor 1.000).</p> | <p>A világítótestről<br/>fényképet világítótest-<br/>katalógusunk tartalmaz.</p> |  |

### Labdarúgó pálya\_200lux / Lámpatestek (helyszínrajz)



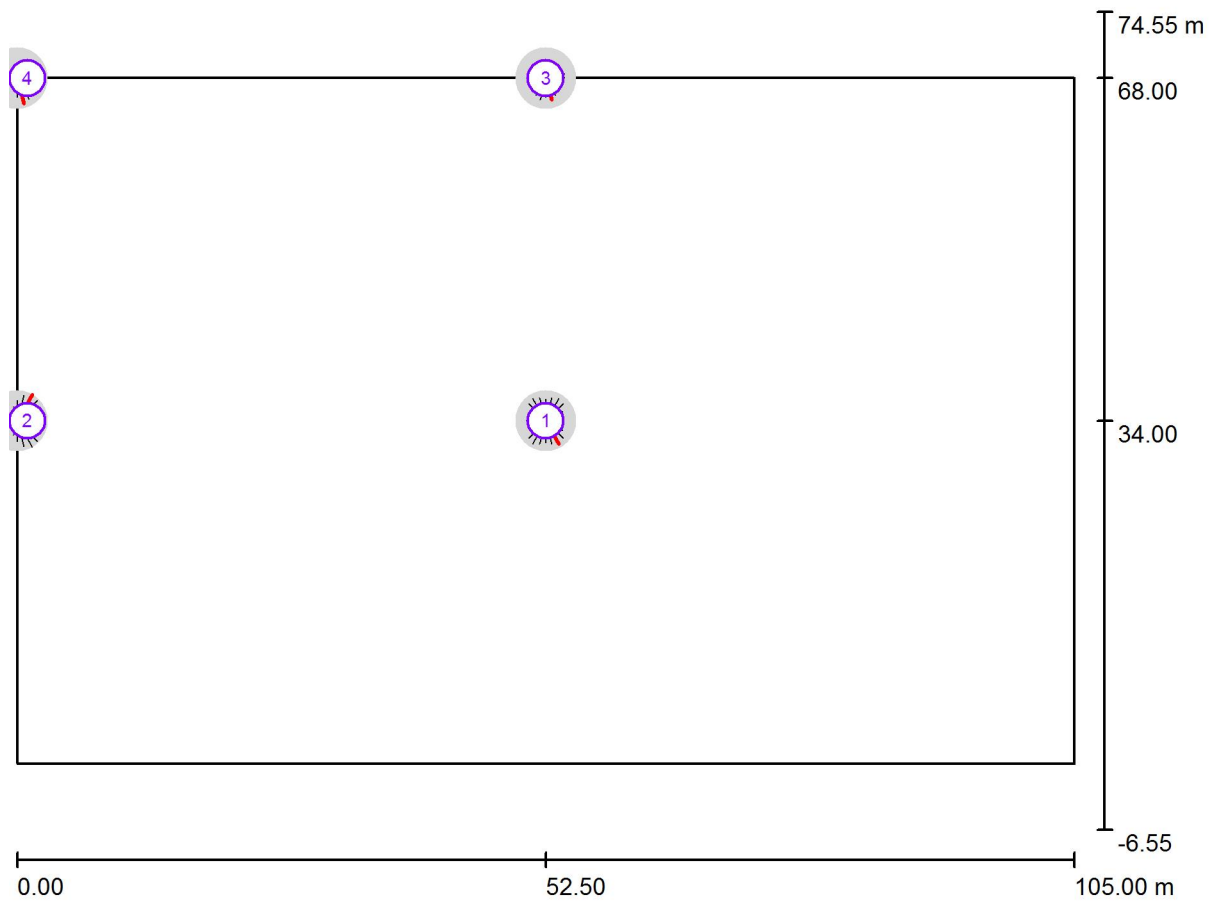
Mérték 1 : 751

#### Lámpatest darablista

| Sz. | Darab | Megnevezés                                    |
|-----|-------|---|
| 1   | 12    | 1000 73901 LM MAX INTENS.2000W E40 (Típus 1)* |
| 2   | 8     | 1000 73902 LM MAX DIFFOND.MT 2000W (Típus 1)* |

\*Módosított muszaki adatok

### Labdarúgó pálya\_200lux / GR szemlélő (eredmények áttekintése)



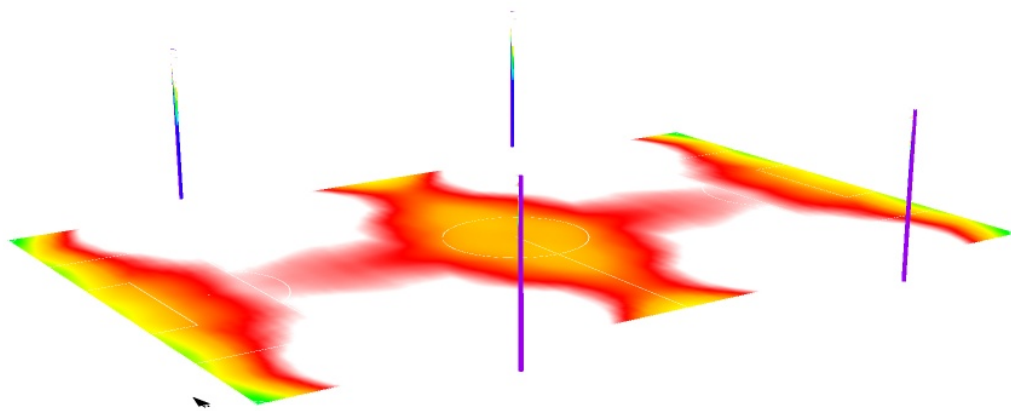
Mérték 1 : 751

#### GR számítási pont lista

| Sz. | Megnevezés    | Pozíció [m] |        |       | Start | Vége  | Látószögtartomány [°] |       | Max              |
|-----|---------------|-------------|--------|-------|-------|-------|-----------------------|-------|------------------|
|     |               | X           | Y      | Z     |       |       | Lépéstávolság         | Dőlés |                  |
| 1   | GR szemlélő 1 | 52.500      | 34.000 | 1.500 | 0.0   | 360.0 | 15.0                  | -2.0  | 36 <sup>2)</sup> |
| 2   | GR szemlélő 2 | 0.000       | 34.000 | 1.500 | 0.0   | 360.0 | 15.0                  | -2.0  | 41 <sup>2)</sup> |
| 3   | GR szemlélő 3 | 52.500      | 68.000 | 1.500 | 0.0   | 360.0 | 15.0                  | -2.0  | 30 <sup>2)</sup> |
| 4   | GR szemlélő 4 | 0.000       | 68.000 | 1.500 | 0.0   | 360.0 | 15.0                  | -2.0  | 36 <sup>2)</sup> |

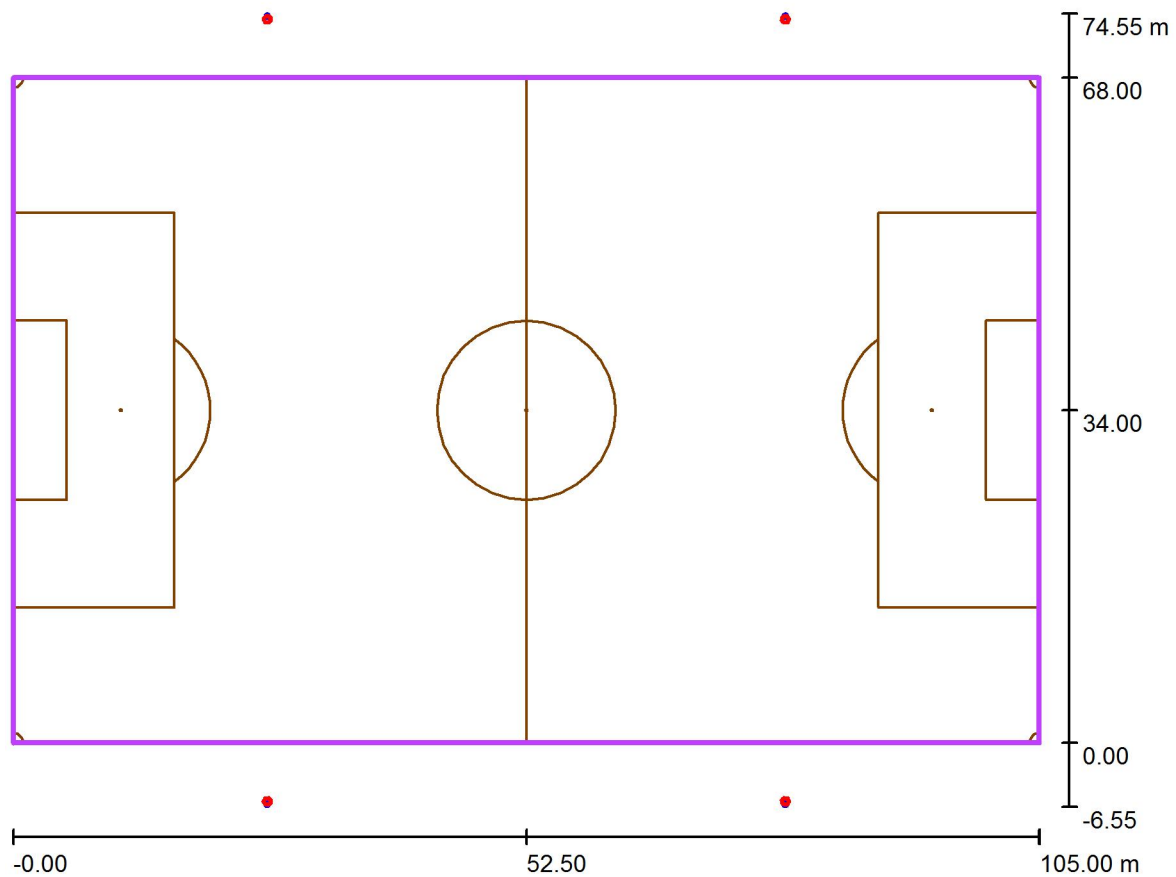
2) A környezet kiszámított ekvivalens fátýol-fénysűrűsége a környezet abszolút diffúz reflexiós tényezőjének feltételezésén alapszik (EN 12464-2 alapján).

Labdarúgó pálya\_200lux / Hamis szín renderelés



lx

## Labdarúgó pálya\_200lux / Focipálya 1 Számítási raszter (PA) / Összefoglalás



Mérték 1 : 774

Pozíció: (52.500 m, 34.000 m, 0.000 m)  
 Méret: (105.000 m, 68.000 m)  
 Rotáció: (0.0°, 0.0°, 0.0°)  
 Típus: Normál, Rács: 21 x 13 Pontok  
 Következő sportlétesítményhez tartozik:: Focipálya 1

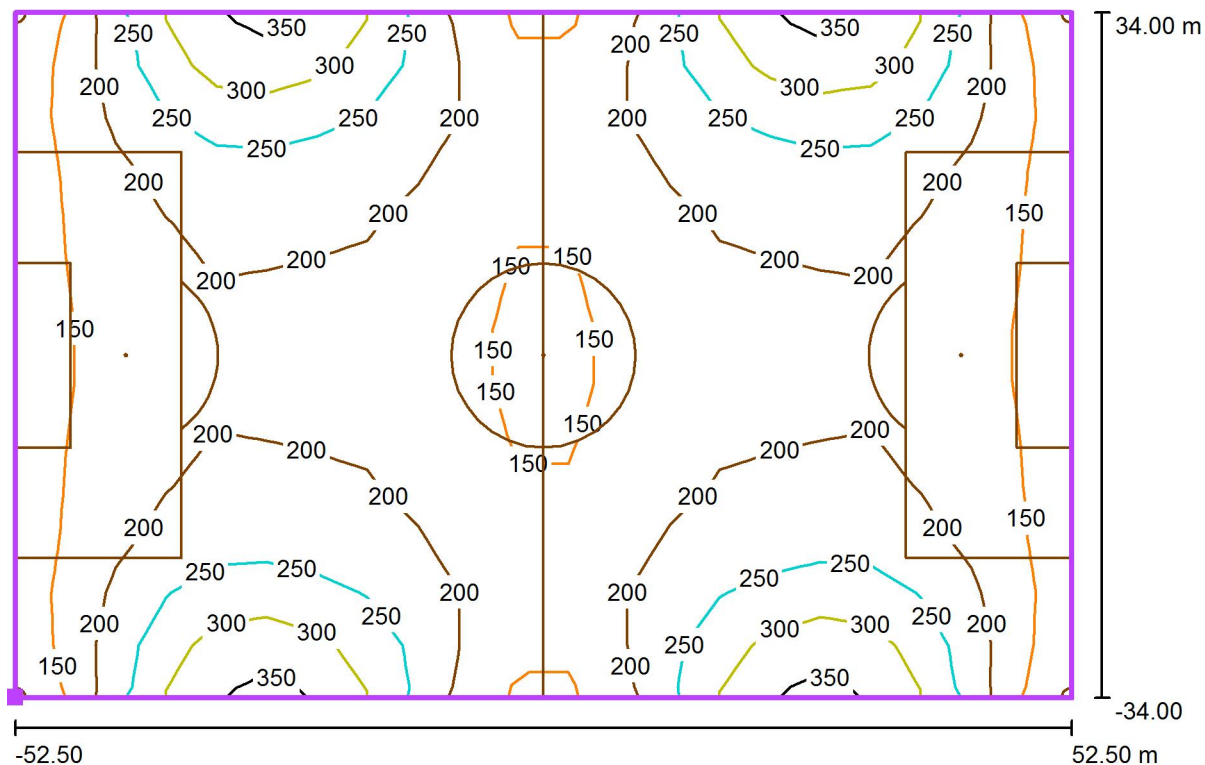
### Eredmények áttekintése

| Sz. | Típus        | $E_m$ [lx] | $E_{min}$ [lx] | $E_{max}$ [lx] | $E_{min} / E_m$ | $E_{min} / E_{max}$ | $E_{h\ m} / E_m$ | H [m] | Kamera |
|-----|--------------|------------|----------------|----------------|-----------------|---------------------|------------------|-------|--------|
| 1   | horizontális | 203        | 127            | 350            | 0.63            | 0.36                | /                | 0.000 | /      |

$E_{h\ m} / E_m$  = A közép- a horizontális- és a vertikális megvilágítási erősség közötti viszony., H = Mérési magasság



Labdarúgó pálya\_200lux / Focipálya 1 Számítási raszter (PA) / Izovonalak (E, horizontális)



Érték mértékegysége Lux, Mérték 1 : 751

Felület helyzete a külső környezetben:  
Megjelölt pont: (0.000 m, 0.000 m, 0.000 m)



Rács: 21 x 13 Pontok

$E_m$  [lx]  
203

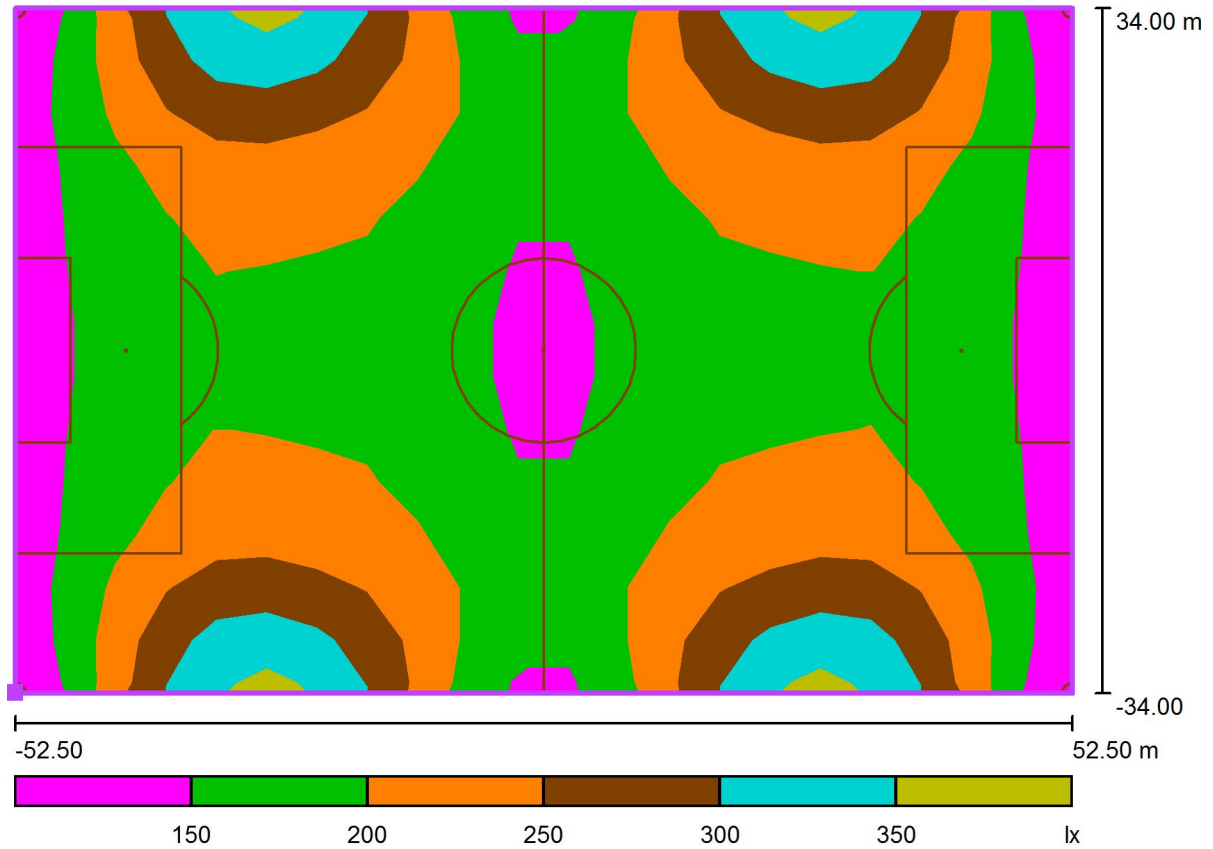
$E_{min}$  [lx]  
127

$E_{max}$  [lx]  
350

$E_{min} / E_m$   
0.63

$E_{min} / E_{max}$   
0.36

Labdarúgó pálya\_200lux / Focipálya 1 Számítási raszter (PA) / Szürkeárnyalatok (E, horizontális)



Mérték 1 : 751

Felület helyzete a külső környezetben:  
Megjelölt pont: (0.000 m, 0.000 m, 0.000 m)



Rács: 21 x 13 Pontok

| $E_m$ [lx] | $E_{min}$ [lx] | $E_{max}$ [lx] | $E_{min} / E_m$ | $E_{min} / E_{max}$ |
|------------|----------------|----------------|-----------------|---------------------|
| 203        | 127            | 350            | 0.63            | 0.36                |